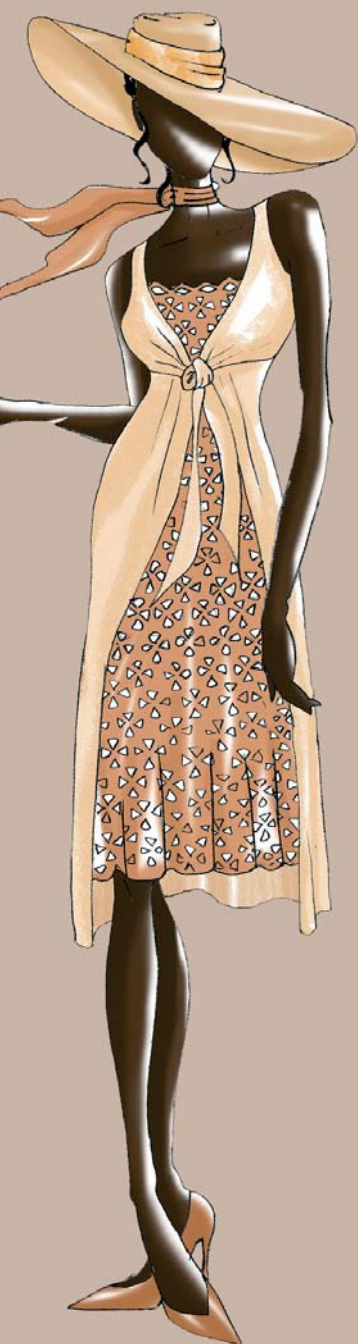


THE PROVENCE PARTNERSHIP INFOS

www.theprovincepartnership.com

MODE, HABILLEMENT, CREATION EN PROVENCE



UN SECTEUR D'ACTIVITÉ PHARE

La filière Mode-Habillement-Création constitue l'un des secteurs phares de l'économie des Bouches-du-Rhône. En effet, le département, avec 2,170 Milliards d'euros de CA représente 40 % des établissements régionaux et 41 % de l'emploi régional (soit 4 340 établissements, 12 115 personnes dont 10 390 salariés).

Au-delà des statistiques, la filière Mode-Textile-Design, c'est :

- **La « Provence Touch »** : une empreinte, une identité méditerranéenne, un cocktail mode dynamique.
- **Un savoir-faire ancestral** en matière de commerce, de négoce international,
- **Des créateurs dynamiques**, qui diffusent dans le monde entier une mode 100 % Provence.

UN PÔLE D'EXCELLENCE EN MATIÈRE DE CRÉATION

Tous les savoir-faire sont représentés dans la région, qui conjugue créativité et haute technicité. Le textile comme support ou comme matériau est au cœur de l'ensemble des filières d'innovation et crée des « passerelles » entre le design, les vêtements « intelligents » ou à spécificité technique, la mode-habillement ou encore l'automobile, la santé, l'aéronautique et les TIC...

De la création à la technologie de l'extrême, la Provence développe le nouvel art du textile de demain.

DES PARTENAIRES INSTITUTIONNELS AU SERVICE DE L'ENTREPRISE

Très structurée, la filière Mode & Habillement a mis en place une véritable ingénierie régionale au service de la création d'entreprise, avec :

- **La Chambre Syndicale de l'Habillement** : conseille, informe, défend les intérêts des professionnels (industriels, artisans, commerçants, créateurs), et le SPL Urbain Profession Mode.
- **L'IFTH** (Institut Français du Textile et de l'Habillement : l'IFTH apporte des réponses aux besoins d'acquisition de savoir-faire innovants.
- **L'Institut Mode Méditerranée** : soutient les créateurs de Mode, mène des actions pédagogiques, communique et œuvre pour la promotion de la filière et a mis en place un outil au service du créateur : le Pass Créa Mode.

- **Forthac - Fortexha** : finance la formation des salariés et des jeunes, accompagne les projets de formation des entreprises, collecte et gère les fonds de la formation professionnelle continue.

- **La Cité Euroméditerranéenne de la Mode**, créée en juin 2005, est un projet original regroupant et fédérant les professionnels de la filière de l'espace Euroméditerranéen autour d'un objectif commun : « Assurer la compétitivité de leur activité dans un contexte économique totalement bouleversé ».





ICI MODE, un nouveau PRIDES pour la région PACA

Les entreprises de la filière Mode-Habillement-Création de la région PACA bénéficient, depuis le 4 juillet dernier, de l'appui du nouveau PRIDES ICI Mode.

Soutenu par la Cité Euroméditerranéenne de la Mode, l'Institut Mode Méditerranée, les Chambres Syndicales de l'Habillement de Nice et de Marseille et le SPL Professions Mode, ICI Mode a pour mission de :

- Valoriser les savoir-faire,
- Développer les initiatives à l'international,
- Permettre l'accès aux TIC pour les entreprises du secteur,
- Sélectionner des formations visant à renforcer la professionnalisation de la filière.

Dans les projets à court terme que le PRIDES ICI MODE souhaite réaliser figurent la création d'une bourse à l'emploi en ligne et la mise en place de sessions de formation sur le management de la création, en partenariat avec le pôle de compétitivité Up-Tex de Lille.

Pour en savoir plus :

<http://www.regionpaca.fr/index.php?id=3115>

MISTRAL SERVICES

une plateforme logistique et finition intégrée, au service des industriels du Prêt-à-Porter :

Dotée d'une surface de 6000 m², Mistral Services, outre les fonctions logistiques classiques, réalise également les opérations suivantes ; détachage, repassage, défroissage, dépose et pose de griffes, étiquetage, mise sur cintres, contrôle qualité.

Mistral Services – 8, avenue de Saint-Menet

– Parc Valentine vallée Verte – 13011 Marseille.

Tel : 33 4 91 34 69 21 – Fax : 33 4 91 36 09 51

Contact : christophe.guien@mistralservices.net »

SALON WHO'S NEXT

29 janvier - 1^{er} février 2009

Paris Expo - Porte de Versailles / Hall 1

1 place de la porte de Versailles 75015 Paris

Parmi les nombreux salons qui se tiennent à la Porte de Versailles, WHO'S NEXT se démarque depuis 15 ans avec un état d'esprit unique, une vision mode volontairement décalée et des partis pris forts. Des labels streetwear aux marques de mode féminine incontournables, en passant par la nouvelle garde incarnée par des jeunes créateurs imaginatifs et talentueux, WHO'S NEXT mise sur une sélection transversale et exclusive.

Face à un contexte changeant et à l'évolution du marché et de la distribution, le salon veut plus que jamais stimuler l'envie des acheteurs en leur apportant des produits nouveaux, ainsi qu'une information mode pertinente et avant-gardiste.



Du jeudi 29 janvier au dimanche 1^{er} février 09, WHO'S NEXT et le salon international des créateurs d'accessoires de mode, PREMIERE CLASSE, réunis dans le Hall 1 de Paris Expo présenteront les collections automne-hiver 09-10 près de 1 200 marques (685 sur WHO'S NEXT et 470 sur PREMIERE CLASSE).

PROVENCE PROMOTION

sera présent au Salon du PRÊT À PORTER PARIS® - Du vendredi 30 janvier au lundi 2 février 2009 - Paris Expo - Porte de Versailles

Une offre de mode et d'accessoires mondiale, du plus contemporain au plus pointu, des ados aux seniors, d'aujourd'hui et de demain. PRÊT À PORTER PARIS®, plaque tournante, cultive une longueur d'avance, décrypte les marchés et anticipe les nouvelles envies de mode. Envies des consommateurs et aussi attentes des visiteurs pour plus d'informations mode, de décryptages d'époque, de supports de performance.

Sur 65000 m², il se fait HUB DE MODES AVEC SES 1550 MARQUES, il affirme son leadership en proposant au-delà des univers de mode, des nouveaux services, des propositions mode-artculture et des expériences de mode.

1 550 marques - 44 236 visiteurs (chiffre global et non de salons additionnés) soit une augmentation de 6 % par rapport à septembre 2007 (41 437).

- 61% de visiteurs français soit une augmentation de 9,5%

- 39 % de visiteurs étrangers : autant de visiteurs qu'en septembre 2007
Top 10 des pays (hors France) :

- l'Italie
- l'Espagne
- le Japon
- la Belgique
- la Grande Bretagne
- la Suisse
- l'Allemagne
- les Pays-Bas



CONTACTEZ THE PROVENCE PARTNERSHIP

Catherine SERRE - Chef de Projet - Tél 04 96 11 60 01 - c.serre@provence-promotion.fr

PROVENCE PROMOTION

Agence de développement économique

Les Docks - 10, place de la Joliette - BP 45607

13567 Marseille CEDEX 02 - FRANCE

www.theprovencepartnership.com

